

# Eigenüberwachung von Wasserversorgungsanlagen

digital - normgerecht - effizient



waterlooControl

a product of **symvaro**

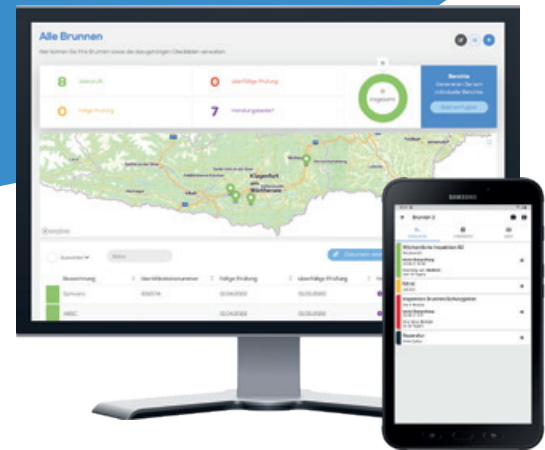


**BEULCO**<sup>®</sup>

a partner of **symvaro**

# Alles unter Kontrolle – mit Waterloo Control

WATERLOO Control vereint elegantes, modernes Arbeiten mit praxisrelevanten Funktionen bei der Überwachung von Hydranten, Hochbehälter, Quellen, Pumpen und vieles mehr.



## In 6 simplen Schritten zur smarten Eigenüberwachung

1

### Digitales Dokumentenmanagement

Speichern Sie Dokumente zu Ihrer Wasserversorgung digital ab. So haben Sie jederzeit Überblick über Bescheide, Verordnungen oder Pläne.

2

### Festlegen der Infrastruktur

Nutzen Sie entweder fertige Vorlagen zu Stammdaten oder erstellen Sie sich selbst Musterblätter zu Ihren Infrastrukturtypen wie Quellen oder Brunnen.

3

### Befüllen der Stammdaten

Befüllen Sie die Stammdatenblätter mit Ihren Angaben zu den jeweiligen Anlagen. So entsteht eine perfekte Übersicht über Ihre gesamte Wasserversorgung.

4

### Einstellungen für Überprüfungen

Verknüpfen Sie Dokumente mit den jeweiligen Anlagen, speichern Sie eigene oder vorgefertigte Checklisten ab und legen Sie die Prüfungsintervalle fest. Ready to go.

5

### Eigenüberwachung der Anlagen

Überprüfen Sie Ihre Versorgungsanlagen anhand der gespeicherten Checklisten. Bequemes Arbeiten mit Smartphones oder Tablets ersetzt viel Papier und Arbeit vor Ort.

6

### Auswertungen und Berichte

Die Resultate der Eigenüberwachung sind auf Knopfdruck verfügbar und können an Behörden versandt werden. Auch hier stehen fertige Vorlagen zur Verfügung.



# Der Aktenschrank wird Sie vermissen!

## Machen Sie Schluss mit dem Papierkram!

Das Suchen nach Bescheiden, das Vergessen von Überprüfungen oder das mühsame Verfassen von Protokollen gehören ab sofort der Vergangenheit an.

## Ihre Vorteile mit WATERLOO Control



### Einfaches Dokumentenmanagement

Bescheide, Verordnungen und weitere Dokumente werden jederzeit abrufbar und einfach auffindbar gespeichert.



### Berichte auf Knopfdruck

Mit WATERLOO Control können Kontrollberichte und Auswertungen inkl. Fotos für Verantwortliche oder Behörden erstellt werden



### Finden ohne Suchen

Dokumente können den entsprechenden Anlagenteilen zugewiesen werden und sind jederzeit dort einsehbar.



### Wissen ist Macht

Alle Dokumentationen der Anlagen können jederzeit von allen Mitarbeitern abgerufen werden und bilden so die gemeinsame Wissensbasis in Ihrer Organisation.



### Ein Blick für's Ganze

WATERLOO Control liefert Ihnen den Überblick über die gesamte Infrastruktur Ihrer Wasserversorgung.



### Nichts versäumen

Durch fristgerechte Erinnerungen vergessen Sie nie Anlagen zu überprüfen oder Bescheide neu zu beantragen.



### Immer up-to-date

WATERLOO Control stellt Ihnen die aktuellsten Checklisten für eine richtlinienkonforme Eingenerüberwachung zur Verfügung.



### Digital gewinnt

Keine Überprüfung mehr auf Zettel - die Infrastruktur wird in einfacher Weise digital mit Checklisten auf einem Mobilgerät überprüft.



Vertrauen Sie uns: der Aktenschrank kommt darüber hinweg!

# Ihre drei Musketiere

## WATERLOO Control Paketübersicht

### WATERLOO Control Basic € 99,- / Monat

ohne Vorlagen

Erstellen Sie sich selbst sämtliche Vorlagen zur Eigenüberwachung bei vollem Funktionsumfang der Software.

Beibehaltetes  
Paket

### WATERLOO Control Advanced € 119,- / Monat

WATERLOO Control Advanced mit fertigen Vorlagen

Mit den fertigen Vorlagen nach dem umfassenden **DVGW Regelwerk zur Eigenüberwachung** sind Sie sofort startklar.

Advanced beinhaltet vorgefertigte Vorlagen zu

- Stammdaten
- Checklisten zu jeder Infrastruktur
- Datenauswertungen und Berichte

### WATERLOO Control Advanced Plus € 179,- / Monat

WATERLOO Control Advanced Plus mit fertigen Vorlagen und Fullservice

#### Das Modul beinhaltet das Advanced - Paket inklusive

- Ein Samsung-Miettablet mit dem „App Plus“ - Paket zur Nutzung weiterer Apps laut „Goodlist“
- 4h kostenlosen Support zur persönlichen Unterstützung bei
  - Onboarding
  - Bearbeitung von Checklisten
  - Import Ihrer Daten
  - Einschulung in die Software
- Jedes weitere Miettablet erhalten Sie um € 31,- statt um € 35,- / Monat

Alle Pakete werden ständig weiterentwickelt, beinhalten höchsten Datenschutz, stündliche Backups und 24/7 kostenlosen Self-Service Support.



Egal, für was Sie sich entscheiden - mit WATERLOO Control sind Sie auf der Gewinnerseite

# Treu, zäh und stolz - zurecht!

Mit den professionellen Samsung Miettablets haben Sie ein echtes Arbeitstier an Ihrer Seite. Die Geräte sind staub-, stoß-, und spritzwasserfest und für den Außenbereich bestens geeignet. Mit ihnen arbeiten Sie auf hohem Niveau und mit umfangreichen Zusatzleistungen.



Stets ein aktuelles Miettablet, das den gegenwärtigen Anforderungen entspricht



Kostenloser Versand und Austausch



Datensicherheit dank sicherheitsrelevanter Software-Updates



Daten-SIM inklusive Datennutzung ohne Extrakosten („fair-use“)



Umfassende Versicherung ohne Selbstbehalt



Sofortiger Eintausch gegen ein neues Gerät bei Diebstahl, Bruch oder Hardware-Problemen



Akku-Garantie - neuer Akku, sobald die Leistung nachlässt



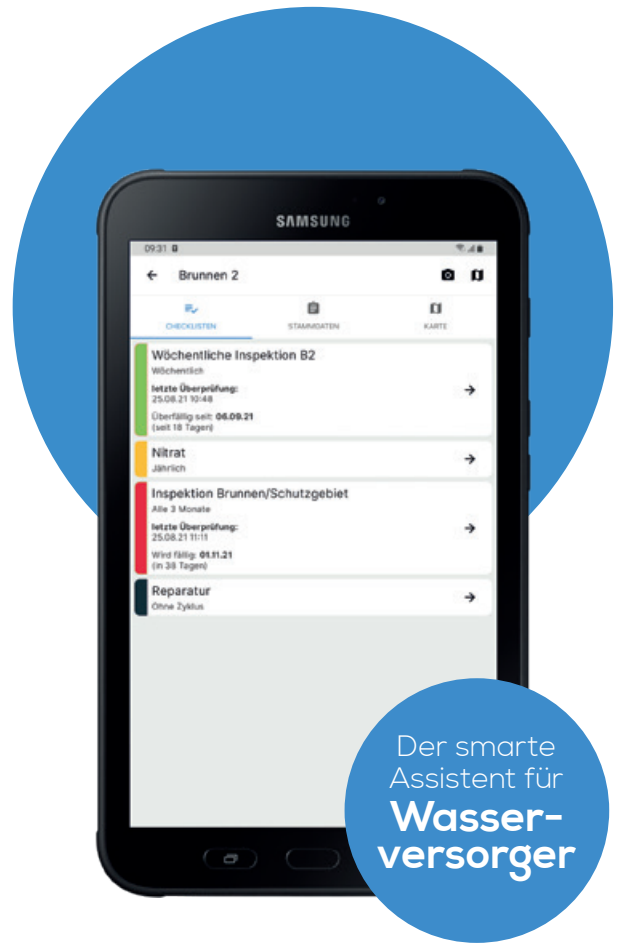
USB-Ladegerät für unterwegs



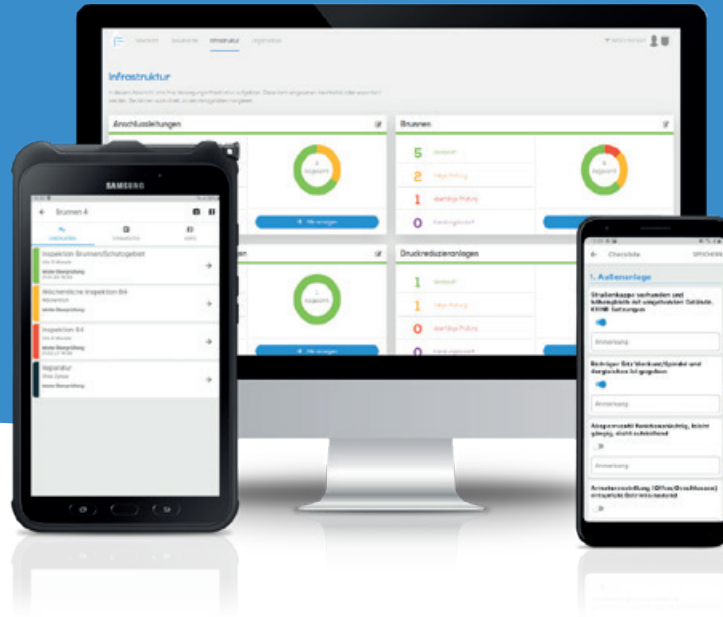
Komfortabler Einsatz dank des praktischen WATERLOO-Tragegurts



Paket „APP Plus“: Nutzung weiterer, ausgewählter Apps laut „Goodlist“ möglich



Bilden Sie ein unschlagbares Team!



# BEULCO®

a partner of **symvaro**



DE: +49 861 213 970 0



start@waterloo.io



www.waterloo.io

